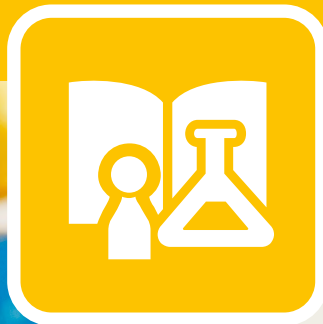


# Spiele, Bücher, Lernen und Experimentieren



FÜR 1/3 ALLER SPIELWARENMESSE®  
FACHEINKÄUFER DER WICHTIGSTE GRUND  
IHRES MESSEBESUCHS

## Besucher

*„Ich komme jedes Jahr zur Spielwarenmesse®, um internationale Anbieter von Lernhilfen zu treffen, mit denen ich schon viele Jahre zusammenarbeite. Ich sehe ihre neuen Produkte und verhandle neue Verträge für das nächste Jahr. Außerdem entdecke ich andere Aussteller, um mich über neue Produkte und Erfindungen zu informieren. Für mich ist die Spielwarenmesse® die wichtigste Plattform für mein Geschäft.“*

**Yesod publishing company, Uri Sela, Mitinhaber**

## Aussteller

*„Die Spielwarenmesse® bietet uns ein sehr breites Kundenspektrum. Wir können hier jährlich viele wertvolle Kontakte knüpfen und pflegen.“*

**AMIGO Spiel + Freizeit GmbH, Joachim Ulbrich, COO**

**13** Produktgruppen in **18** Hallen

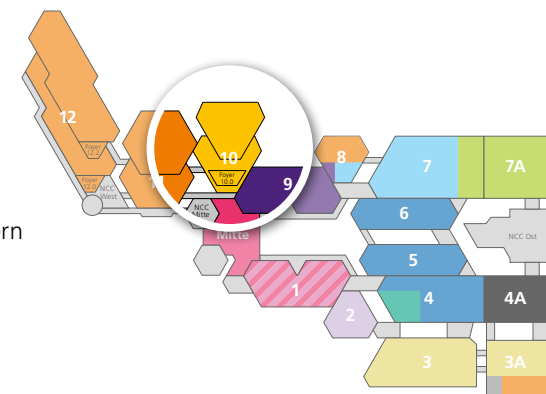
**2.843** Aussteller aus **70** Ländern

**62.357** Fachbesucher aus **136** Ländern

**1.367** Blogger und Journalisten aus **38** Ländern

**1 Million** Produkte

**120.000** Neuheiten



Alle dargestellten Werte beziehen sich auf die Spielwarenmesse® 2020.



### Ihr Kontakt:

Claudia Herzog  
Tel. +49 911 99813-46  
Fax +49 911 99813-846  
c.herzog@spielwarenmesse.de

### Spielwarenmesse eG

Herderstraße 7  
90427 Nürnberg, Deutschland  
www.spielwarenmesse-eg.de





# Spiele, Bücher, Lernen und Experimentieren

## Die Produktgruppe

- Alle Marktführer aus diesem Produktsegment stellen regelmäßig aus
- Namhafte Aussteller stellen ihre Kinder- und Jugendbuchprogramme vor
- Die Halle 10 ist mit ihrer zentralen Lage auf kurzen Wegen schnell erreichbar

## Spiele

Kartenspiele, Sammelkarten, Würfelspiele, Puzzles, Wissensspiele, Strategiespiele, Unterhaltungsspiele, Brettspiele, Spielezubehör, Spiele-Literatur

## Bücher (Kinder- und Jugendmedien)

Bücher, Hörbücher, eBooks, Malbücher, Manga, Comics

## Lernen und Experimentieren

Lernspiele, Experimentier-Sets, Globen

## Non-Book

Poster, Papeterie, Schreibwaren, Kalender, Magnetartikel

## Lizenzartikel



## Besuchergruppen

- Spielwarenhandel, Versand- und Online-Handel, Games Shops
- Drogerie- und Supermärkte, Kauf- und Warenhäuser, Elektrofachhandel
- Lebensmitteleinzelhandel, Discounter
- Fachmedien, Fachverlage, Buchhandel und Museums-Shops
- Spieleforen, Spieleautoren, Spieleillustratoren, Spielerverleih
- Entscheidungsträger aus allen Bildungsbereichen
- Soziale und öffentliche Einrichtungen, Kindergarten-/Schulausstatter

## Aussteller aus diesem Produktbereich

**393** Aussteller      **40** Länder      **14.000 m<sup>2</sup>** Ausstellungsfläche

Wiederbeteiligungsrate: Ja, bestimmt – Ja, wahrscheinlich **89,2 %**

Die Teilnahme an der Spielwarenmesse® ist ein wichtiger bis sehr wichtiger Bestandteil des gesamten Marketing-Mix. **85,3 %**



## Anmeldung

Melden Sie sich bequem online an unter:

[www.spielwarenmesse.de/anmeldung-neuAussteller](http://www.spielwarenmesse.de/anmeldung-neuAussteller)

## Ihre Investition im Überblick

- Beteiligungspreis ohne Standbau
- Medienpaket 649 €
- AUMA-Gebühr 0,60 €/m<sup>2</sup>
- Entsorgungspauschale 2,90 €/m<sup>2</sup>

## Beteiligungspreis

(ohne Standbau und Ausstattung pro m<sup>2</sup> Grundfläche)

| Reihenstand<br>1 Seite offen | Eckstand<br>2 Seiten offen | Kopfstand<br>3 Seiten offen | Blockstand<br>4 Seiten offen |
|------------------------------|----------------------------|-----------------------------|------------------------------|
| 189 €/m <sup>2</sup>         | 230 €/m <sup>2</sup>       | 248 €/m <sup>2</sup>        | 252 €/m <sup>2</sup>         |

Mindeststandgröße: 9 m<sup>2</sup>

Es fällt eine Anmeldegebühr in Höhe von 400 € an. Die Anmeldegebühr wird nach Prüfung und bei Zulassung voll auf den Beteiligungspreis angerechnet. Erst nach Eingang der Gebühr können wir Ihre Anmeldung bearbeiten. Bei Nicht-Zulassung wird die Anmeldegebühr wieder erstattet.

## Medienpaket

Das obligatorische Medienpaket beinhaltet folgende Leistungen:

- Pflichteintrag im Ausstellerverzeichnis (Online) der Spielwarenmesse®
- Digitales Unternehmensprofil auf der Plattform Spielwarenmesse® Digital
- Networking auf der Plattform Spielwarenmesse® Digital
- Listung der Standaktionen im Messekalender
- Einladungs-codes für 10 Tageskarten
- Marketingmaterial

Alle Preise gelten zzgl. gesetzl. MwSt.