



spielwarenmesse 

WHAT'S NEW GUIDE



Discover hot new products

2026



Premium Stone projects



Introducing natural stone sculpture projects for Kids, Youth and Kidults.

Come see a live demo!

HALL 3 BOOTH E55

VORWORT / PREFACE

Ihr Kompass für neue Ideen

Willkommen zur 75. Spielwarenmesse! Jahr für Jahr begeistern unsere Aussteller mit frischen Impulsen. Auch 2026 erwartet Sie wieder ein einzigartiger Einblick in die neuesten Trends und Innovationen der internationalen Spielwarenbranche.

Eine perfekte Übersicht im Neuheitenschungel bietet der „What's New Guide 2026“. Hallen- und Standnummern erleichtern die gezielte Planung des Messebesuchs. Die Auswahl auf den kommenden Seiten zeigt intelligente und zukunftsorientierte Spielwaren, die Kreativität und Lernen fördern – aber auch der Spaßfaktor kommt nicht zu kurz.

Die diesjährigen ToyTrends „AI Loves (to) Play“ und „Creative Mindfulness“ tragen einen großen Teil dazu bei. Die frischen Ideen von Startups und bekannten Marken spiegeln ebenso den Innovationsgeist der Branche wider und setzen neue Impulse für das Spielen von morgen. Freuen Sie sich zum Jubiläum auf ein besonderes Messeerlebnis voller Inspiration und einzigartiger Momente!

Ihr Christian Ulrich

Vorstandssprecher der Spielwarenmesse eG



Zur What's New Guide Online-Version:

www.spielwarenmesse.de/de/whatsnewguide

Your compass for new ideas

Welcome to the 75th Spielwarenmesse! Year after year, our exhibitors inspire us with fresh ideas. In 2026, you can look forward to unique insights into the latest trends and innovations in the international toy industry.

The “What's New Guide” offers the perfect overview of the jungle of new products. Hall and stand numbers make it easier for you to plan your visit to the fair. The offerings on the following pages showcase intelligent and future-oriented toys that foster creativity and learning – without compromising on fun.

This year's ToyTrends, “AI Loves (to) Play” and “Creative Mindfulness”, play a major role. Fresh ideas from start-ups and established brands alike reflect the innovative spirit of the industry and provide new momentum for the toys of tomorrow. Look forward to a very special anniversary edition of the fair, full of inspiration and memorable moments!

Yours, Christian Ulrich

Member of the Executive Board at Spielwarenmesse eG (Spokesperson)



To the What's New Guide online version:

www.spielwarenmesse.de/en/whatsnewguide

INHALT / CONTENTS

Seite 6
Page 6

ToyAward



Seite 7
Page 7



Seite 8
Page 8

Alles für Spielebegeisterte

All for game enthusiasts



Seite 14
Page 14

Produkte für Trendbewusste

Products for the trend-conscious



Seite 22
Page 22

Spielzeug fürs Herz

Toys that touch the heart



Seite 36
Page 36

Neues für Technikfans

For tech lovers



Seite 50
Page 50

Hits für Outdoor- und Bewegungsfreudige

Outdoor and exercise enthusiasts will love these



Seite 56
Page 56

Hallenplan

Hall plan

Seite 58
Page 58

Impressum

Imprint

ToyAward 2026

Hall 3A, D-11, D-25



www.toyaward.de



Der ToyAward ist die Auszeichnung für innovative Neuheiten auf der Spielwarenmesse.

Für Händlerinnen und Händler bieten die prämierten und nominierten Produkte spannende Impulse für das eigene Sortiment.

Die Bekanntgabe der Gewinner erfolgt am 28. Januar 2026 um 11 Uhr im Toy Business Forum in Halle 3A.

Am ToyAward Stand in Halle 3A, D-11 bis D-25, lassen sich alle ausgezeichneten und nominierten Produkte live entdecken.



www.toyaward.de/en

The ToyAward is the prize for innovative new products at the Spielwarenmesse. For retailers, the award-winning and nominated products offer exciting inspiration for their own product ranges. The winners will be announced on 28 January 2026 at 11 a.m. in the Toy Business Forum in Hall 3A.

All award-winning and nominated products can be found on-site at the ToyAward stand in Hall 3A, D-11 to D-25.

Der ToyAward umfasst sechs Kategorien: / The ToyAward is presented in six categories:

Baby & Infant	(0 – 3 Jahre / years)
PreSchool	(3 – 6 Jahre / years)
SchoolKids	(6 – 10 Jahre / years)
Teenager & Adults	(ab 10 Jahren / from 10 years)
Startup	
Sustainability	

ToyTrends 2026

Entrance Mitte



www.spielwarenmesse.de/de/toytrends



Die ToyTrends geben einen spannenden Ausblick darauf, welche Themen die internationale Spielwarenbranche im kommenden Jahr bewegen. Das TrendCommittee der Spielwarenmesse – ein Team aus zwölf erfahrenen Trendscouts, Marktforschern und Fachjournalisten aus aller Welt – identifiziert die wichtigsten Entwicklungen und Innovationen der Branche.



www.spielwarenmesse.de/en/toytrends

The ToyTrends provide an exciting preview of the topics that will be driving the international toy industry in the coming year. The Spielwarenmesse TrendCommittee – a team of twelve experienced trend scouts, market researchers and trade journalists from around the world – identifies the most important developments and innovations in the industry.

ToyTrend 2026 „AI Loves (to) Play“

Spielzeuge, die zuhören, verstehen und sich individuell anpassen, eröffnen völlig neue Erlebnisse. Ob sprechende Puppen, interaktive Roboter oder smartes Lernspielzeug – diese Produkte fördern wichtige Zukunftskompetenzen und machen Technik spielerisch erlebbar. Viele KI-Spielzeuge kommen sogar ohne Bildschirm aus und schaffen echte, persönliche Momente für Kinder und Familien.



Toys that listen, understand and adapt to individual needs open up completely new experiences. Whether talking dolls, interactive robots or smart educational toys, these products promote important future skills and make technology a playful experience. Many AI toys do not even require a screen and create genuine, personal moments for children and families.

ToyTrend 2026 „Creative Mindfulness“

„Creative Mindfulness“ steht für Basteln, Malen und Gestalten als wertvolle Auszeit vom Alltag. Kinder und Erwachsene lassen sich von Farben, Formen und Materialien inspirieren und erkunden dabei spielerisch neue Techniken. Jedes kreative Projekt stärkt dabei Selbstvertrauen, Konzentration und die Freude am Ausprobieren – für mehr Balance und Wohlbefinden im Alltag.



„Creative Mindfulness“ stands for crafting, painting and designing as a valuable break from everyday life. Children and adults are inspired by colours, shapes and materials and playfully explore new techniques. Every creative project strengthens self-confidence, concentration and the joy of trying new things for more balance and well-being in everyday life.

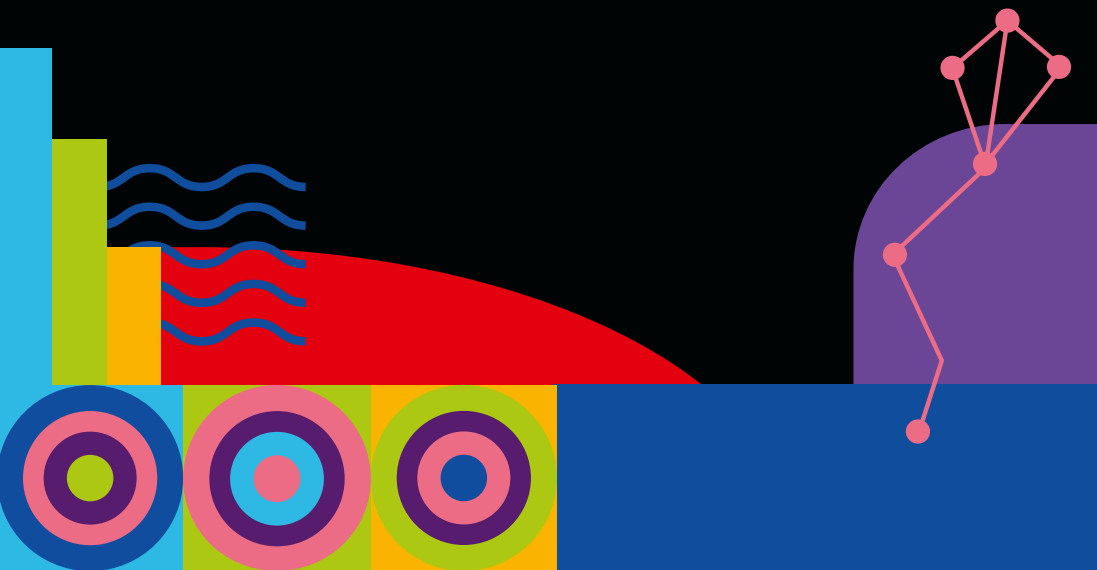


ALLES FÜR SPIELBEGEISTERTE

For game enthusiasts

Aussteller alphabetisch

Exhibitors alphabetically



AMIGO Spiel + Freizeit GmbH

Hall 10.1, C-04, D-09

www.amigo-spiele.de

Wizard – Jubiläumsedition 30 Jahre

Wizard – 30th Anniversary Edition



Verfügbar seit Januar 2026 / Available since January 2026

Moderner Kartenspielklassiker. Dieses Stichspiel mit Vorhersage hat sich seit drei Jahrzehnten am Markt etabliert. Für den Erfolg sorgen die ungewöhnliche Spielidee mit Stichansage und die Einbettung in ein fantastisches Thema. In der Jubiläumsedition stecken Münzen und Chips, so dass die Ansagen nicht mehr aufgeschrieben werden müssen. Ebenfalls sorgen mit Hexe und Vampir zwei neue Sonderkarten für Abwechslung im Spielgeschehen.

A modern card game classic. This trick-taking game with predictions has been established on the market for three decades. Its success is due to the unusual game concept with trick announcements and its fantastic theme. The anniversary edition includes coins and chips, so that announcements no longer need to be written down. Two new special cards, the witch and the vampire, also add variety to the game.

Avalon Hill

Hall 4A, C-30

<https://products.hasbro.com/de-de>

Sanibel



Verfügbar ab Februar 2026 / Available from February 2026

Ein Strandspaziergang. Es ist Sommer, die Wellen plätschern ans Ufer, überall liegen Muscheln. Wer hat da nicht Lust, die schönsten zu entdecken, einzusammeln und sie mit nach Hause zu nehmen? Hier werden sie geordnet abgelegt. In der Ferne lockt der Leuchtturm. Dort angelangt, wird eine Pause eingelegt und die Sammlung begutachtet. Dieses Legespiel ist charmant illustriert und hat einen (fast) meditativen Charakter.

A walk on the beach. It's summer, the waves are lapping at the shore and there are shells scattered across the sand. Who wouldn't want to find the prettiest ones, collect them, and take them home? Here they are, all neatly arranged. In the distance, the lighthouse beckons. Once you get there, it's time to take a break and examine the collection. This charmingly illustrated tile-laying game has an (almost) meditative quality.

Denkriesen

Hall 10.1, C-10, D-17

www.denkriesen.com

Die Zaubermühle
The Magic Mill



Verfügbar ab Frühjahr 2026 / Available from Spring 2026

Ein Malspiel, das Schwarz-Weiß in Farbe taucht: Farbkugeln rollen zufällig aus der Zaubermühle und verwandeln graue Vorlagen in bunte Welten. Ob Wolkenstadt, Morgenland oder Piratenfestung – die Kugeln geben vor, wie koloriert werden darf. Bestimmte Effekte lassen sich taktisch nutzen. Wer geschickt agiert, malt sich zum Sieg.

A painting game that turns black and white into colour: Coloured balls randomly roll out of the magic mill, transforming grey templates into vibrant worlds. Whether Cloud City, the Orient or a pirate fortress – the balls determine how each template is coloured. Certain effects can be used tactically. Those who play skillfully will paint their way to victory.

frechverlag

Hall 10.0, D-20

www.topp-kreativ.de

Liebsch'se, Du Geiß?
Do you love me, you goat?



Verfügbar ab März 2026 / Available from March 2026

Ein ungewöhnliches Spielerlebnis: Auf jeder Karte steht eine Frage, die so beliebig ist, dass niemand die Antwort kennt. Ein Mitspieler spricht einen kryptischen Hinweis in die App – und diese spielt den Tipp rückwärts ab. So entsteht ein lustiges Ratespiel, bei dem das Hören und Entschlüsseln des Hinweises für Überraschungen sorgt und hoffentlich zur richtigen Lösung führt.

An unusual gaming experience: Each card poses a question so random that no one knows the answer. A fellow player records a cryptic clue in the app, which then plays it backwards. This creates a fun guessing game where listening to and decoding the clue leads to surprises – and hopefully to the correct solution.

Game Factory

Hall 10.0, H-10, I-11

www.gamefactory-games.com

Dito!

Verfügbar ab Februar 2026 / Available from February 2026



Bei diesem Spiel ist das Ziel, Begriffe zu einer Vorgabe zu notieren, die möglichst auch von anderen Mitspielern gewählt werden. Entscheidend ist dabei die Frage: „Wie denkt dein Mitspieler?“ Es kommt weniger auf Kreativität als auf Einfühlungsvermögen an. Ein cleveres Wertungssystem sorgt für Spannung: Die Antworten werden in ein 3×3-Raster eingetragen und können Extrapunkte bringen.

Find the same thing as one of your fellow players! Everyone is asked to write down a term associated with a given prompt, in the hope that another player has written down the same thing. It's more about intuition than creativity. How do your fellow players think? That's the all-important question. There's also a clever scoring system. Answers must be entered into a 3×3 grid, and you can earn extra points.

KOSMOS

Hall 10.0, G-02

www.kosmos.de

Happy Holiday

Verfügbar ab März 2026 / Available from March 2026



Urlaub in Europa. Von London über Paris bis Berlin planen die Spieler eine dreiwöchige Reise und organisieren ihre Ziele mit Plättchen. Vor Ort werden Attraktionen wie Museen, Freizeitparks oder Shopping in den Metropolen eingeplant. Kofferchips ermöglichen den Ortswechsel. Ein besonderer Auswahlmechanismus hilft, die Route optimal zusammenzustellen.

Vacation in Europe: From London to Paris to Berlin, players plan a three-week journey and organize their destinations using tiles. Along the way, they include attractions such as museums, amusement parks or shopping in major cities. Suitcase chips allow players to travel between locations. A special selection tool helps everyone create their own route.

moses.

Hall 10.0, H-04A

www.moses-verlag.de

Klick Klack Klug!
Click clack clever!



Verfügbar seit Januar 2026 / Available since January 2026

Lernspiel mit Selbstkontrolle. Sechs Vorgaben müssen in eine richtige Reihenfolge gebracht werden. Z. B. sollen Tiere nach ihrer Größe sortiert werden. Das gelingt mittels farbiger Magnetscheiben, die korrekt gestapelt werden müssen. Die Farbreihenfolge kann eigenständig überprüft werden und bestimmt über richtig oder falsch. Dieses neuartige Spielsystem startet mit an Lehrplänen orientierten Inhalten für Vor- und Grundschule.

This is an educational game with self-checking. Six tasks must be arranged in the correct order. For example, players sort the animals according to their size. This is done using coloured magnetic discs, which must be stacked in the correct order. The colour sequence can be checked independently to determine whether the answer is right or wrong. This innovative game system starts with curriculum-based content for pre-school and primary school children.

Pegasus Spiele

Hall 11.0, FY-03, FY-06

www.pegasus.de

Burst



Verfügbar ab März 2026 / Available from March 2026

Punkten oder platzen. In einem sehr klassischen Legerhythmus werden Karten abgelegt und aufsummiert. Wenn die Summe der Auslage den Wert 21 übersteigt, platzt die Ablage. Der Spieler, der das veranlasst hat, geht leer aus. Zu diesem klassischen Kartenlegen kommen kleinere Neuheiten hinzu. Mit Minuskarten rettet sich mancher vor dem Überschreiten der Ziellinie und Ereignisse wie Richtungswechsel können das Schicksal ebenfalls drehen.

It's score or bust. Cards are laid down and added up in a classic rhythm. If the total exceeds 21, the hand is bust. The player who caused this loses everything. Some minor new features have been added to this classic card-laying game. Minus cards can prevent players from crossing the finish line, and events such as changes of direction can also alter the course of the game.

Ravensburger

Hall 12.0, A-12, D-13

www.ravensburger.de

Vision

Verfügbar ab März 2026 / Available from March 2026



Tarot modern interpretiert. An die alten Wahrsagekarten erinnert das Kartendeck von Vision. Es sind Motive wie Tag, Sommer, Geheimnis und Tod, die die großen Legekarten zieren. Jede Karte hat einen individuellen Effekt. Handkarten werden ausgespielt und die Effekte abgehandelt. Die Magie-Karte mit dem höchsten Wert kommt aus dem Spiel. Das Team, von dem ein Mitglied nur noch eine Karte hält, gewinnt. Das Thema ist leicht esoterisch angehaucht.

Tarot with a modern twist. The Vision card deck is reminiscent of traditional fortune-telling cards. Large cards adorned with motifs such as day, summer, mystery and death. Each card has a unique effect. Players take turns to play hand cards and deal with their effects. The magic card with the highest value is removed from the game. The team whose member has the fewest cards left wins. The theme has a slightly esoteric touch.

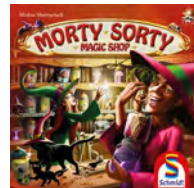
Schmidt Spiele GmbH

Hall 10.1, A-02, A-04, C-07

www.schmidtspiele.de

Morty Sorty Magic Shop

Verfügbar seit Januar 2026 / Available since January 2026



Magisch Shoppen. Die Grundidee des Ladens für Zauberer- und Hexenbedarf liegt im Sortieren der Produkte, so dass ein wohlgeordnetes Warenangebot zur Verfügung steht. Kuriose Spezialitäten wie giftige Pilze, berauschende Pflanzen oder schleimige Wesen gehören zum Standard-Sortiment. Ein fein getuntetes Wertungssystem sorgt für hohen Wiederspielreiz. Das bezaubernd in Szene gesetzte Thema spricht vor allem Familien an.

Magical shopping! The idea behind this shop for wizards and witches is to sort the products into a well-organised range. The standard range includes curious specialities such as poisonous mushrooms, intoxicating plants and slimy creatures. A finely tuned scoring system ensures high replay value. The enchantingly themed setting is especially popular with families.

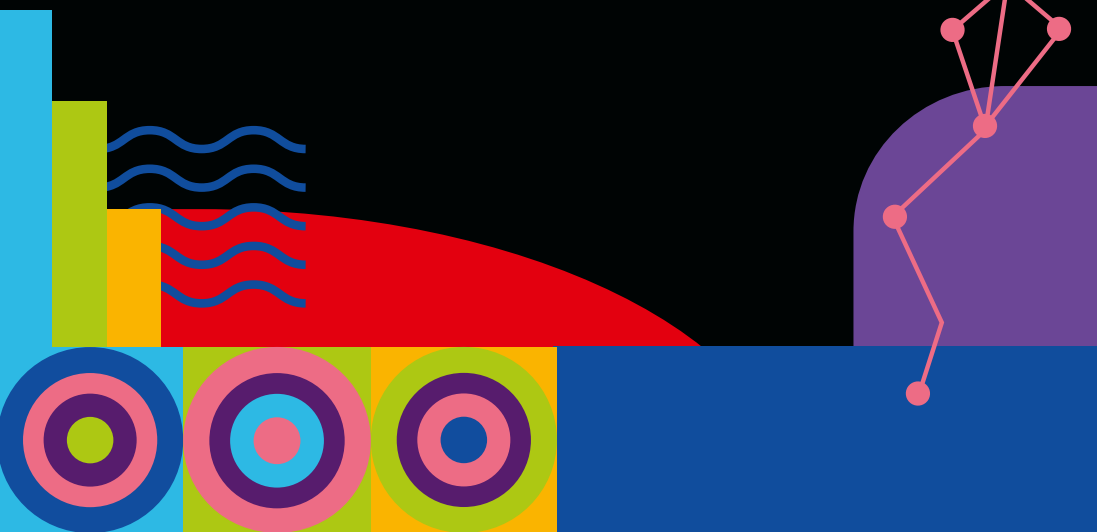


PRODUKTE FÜR TRENDBEWUSSTE

Products for the trend-conscious

Aussteller alphabetisch

Exhibitors alphabetically



FenyCare

Hall 3A, B-07A

www.boutique-feny.com

FenyCare Waschbecken

FenyCare Washbasin



Verfügbar seit September 2025 / Available since September 2025

FenyCare ist ein mobiles Waschbecken für Kinder, das selbstständiges Händewaschen und Zähneputzen fördert. Es nutzt zwei 5-Liter-Wasserkarister und einen USB-aufladbaren Wasserhahn. Das flexible Plug-&-Play-Set benötigt keine Installation und unterstützt Kinder ab dem Lauflernalter, hygienische Alltagsroutinen zu entwickeln.

The FenyCare mobile washbasin encourages children to wash their hands and brush their teeth independently. It uses two 5-litre water containers and features a USB-rechargeable tap. This flexible, plug-and-play set requires no installation and helps children from toddler age to develop hygienic daily routines.

Holo Toyz by Abacus Brands, Inc.

Hall 12.0, D-11

www.holotoyz.com

Barbie Magic Style Studio



Verfügbar ab März 2026 / Available from March 2026

Mit dem Barbie Magic Style Studio wählen Kinder magnetische Outfits für eine Barbie-Anziehpuppe. Die Begleit-App zeigt eine animierte 3D-Barbie in denselben Kleidern und bietet eine Foto- oder Videofunktion an. Die Fashionistas können über 100 Outfits kombinieren. Das Produkt verbindet physisches und digitales Modenspiel für die Generation Alpha.

With Barbie Magic Style Studio, children can design outfits for Barbie dress-up doll using magnetic pieces. They can then see an animated 3D Barbie wearing the same clothes in the accompanying app and take photos or videos. Fashionistas can combine over 100 outfits. This product offers a combination of physical and digital fashion play for Generation Alpha.

HongKong AiPingfang Creative Technology Co., Limited

Hall 4, A-95

www.toiworld.com

Toi 3D Puzzle Lampe

Toi 3D Lamp Puzzle



Verfügbar seit Januar 2026 / *Available since January 2026*

Aus dem 3D-Puzzle entsteht ein leuchtendes Designobjekt. Die präzise geformten ABS-Teile bilden zusammengesetzt eine funktionale Tischlampe mit beruhigenden, Mucha-inspirierten Katzenmotiven. Die über USB wiederaufladbare Lichtquelle bietet einstellbare Helligkeitsstufen und benötigt keinen Klebstoff.

The 3D puzzle transforms into an illuminated design object. The precisely moulded ABS pieces assemble to create a functional desk lamp featuring soothing, Mucha-inspired cat motifs. The USB-rechargeable light source has adjustable brightness levels and no glue is required.

LEGO GmbH

Hall 12.2, P-01

www.lego.com

LEGO Game Boy

Verfügbar seit Oktober 2025 / *Available since October 2025*



Das LEGO® Game-Boy™-Set richtet sich an erwachsene Fans klassischer Videospiele. Das Retro-Modell verfügt über authentische Details wie Steuerkreuz und Module zu Super Mario Land™ und Zelda™. Eine Bauanleitung liegt bei oder ist per App abrufbar. Das nostalgische Sammlerstück weckt Jugenderinnerungen.

The LEGO® Game Boy™ set is aimed at adults who are fans of classic video games. This retro model features authentic details, including a directional pad and Super Mario Land™ and Zelda™ cartridges. Building instructions are included with the set and are also available via the app. This nostalgic collector's item will bring back childhood memories.

Avenir Deutschland GmbH

Hall 5, D-01

www.avenirkids.com

Dots4Fun Duftender Punktmarker
Dots4Fun Scented Dot Marker



Verfügbar ab Mai 2026 / Available from May 2026

Das Scented Dot Marker Set begeistert Kinder ab zwei Jahren für die Punktemalerei. Fünf Marker, die leicht zu greifen sind, sprechen mit fruchtigem Duft gleichzeitig den Geruchssinn an. Die schnell trocknende, super auswaschbare Farbformel ermöglicht sauberes Punktmalen. Gleichzeitig fördert das Set die Kreativität und motorische Fähigkeiten durch ein multisensorisches Malerlebnis.

The Scented Dot Marker Set encourages children aged two and up to enjoy dot painting. The five easy-to-grip markers appeal to the sense of smell with their fruity scents. The quick-drying, highly washable ink formula allows children to create clean, mess-free artwork. At the same time, the set promotes creativity and motor skills through a multi-sensory painting experience.

cuci cuci

Hall 3A, B-10

www.cucicuci.de

cuci cuci Näh-Baukastensets
cuci cuci Sewing kit sets



Verfügbar seit September 2025 / Available since September 2025

Das cuci cuci DIY-Nähsystem ermöglicht Kindern ab fünf Jahren, selbstständig ein strapazierfähiges Plüschtier zu nähen. Sie nutzen vorbereitete Schablonen, folgen klaren Führungslinien und einem intuitiven Stecksystem. Innennähte sorgen für Sicherheit und ein frustfreies Näherlebnis, das eigenständiges Gestalten fördert.

The DIY sewing system enables children aged five and up independently sew a durable soft toy. They use pre-cut templates, follow clear guidelines and use an intuitive slot-together system. Internal seams ensure safety and a frustration-free sewing experience, which encourages independent creativity.

Learning Resources

Hall 5, B-06, C-05

www.learningresources.co.uk

Boxineers™ Fahrzeuge aus Pappkarton
Boxineers™ Cardboard Vehicles

Verfügbar seit Januar 2026 / Available since January 2026

Boxineers™ ist eine Bastelset-Serie für Kinder ab fünf Jahren, um Kartons in kreative Fahrzeuge, Bauwerke oder Tiere zu verwandeln. Jedes Themen-Set enthält kinderfreundlich konzipierte Werkzeuge und Schrauben. Wiederverwendbares Zubehör und Stickerbögen laden dazu ein, immer neue Fantasieobjekte zu erschaffen.

Boxineers™ is a craft kit series for children aged five and up, designed to transform cardboard boxes into creative vehicles, buildings or animals. Each themed set includes child-friendly tools and screws. Reusable accessories and sticker sheets encourage children to create new imaginative objects repeatedly.



MAPED CREATIV

Hall 4, E-29

www.maped.com

Airbrush Maker Glitter

Verfügbar ab September 2026 / Available from September 2026

Der Airbrush Maker Glitter bringt Glitzer in die Kreativität: Ein Filzstift wird in die Düse gesteckt und per Knopfdruck startet das farbenfrohe Airbrush-Erlebnis – ganz wie bei einer Graffiti-Dose. Der USB-aufladbare Akku ermöglicht stundenlangen Bastelspaß. Kinder entwerfen mithilfe der Glitter-Edition samt auswechselbaren Farben, Schablonen und Stickern funkelnde Airbrush-Kunstwerke.

The Airbrush Maker Glitter adds a touch of sparkle to any creative project. Insert a felt-tip pen into the nozzle and start the colorful airbrush experience at the touch of a button – just like a spray can. The USB-rechargeable battery provides hours of artistic use. The glitter edition allows children to create sparkling airbrush artwork using interchangeable colours, stencils and stickers.



Moose Toys

Hall 12.0, D-10

www.moosetoys.com

Gui Gui Fruit Glow

Verfügbar ab März 2026 / Available from March 2026



Gui Gui verbindet Slime-Play mit Beauty-Toys und kreativer Veredelung. Spezielle Tools für jeden Slime-Typ eröffnen neue Spielmechaniken. Sensorisches Spielen, Glow-Effekte und Sammelspaß bereichern das haptische und visuelle Erlebnis. Gui Gui erweitert klassische Slime-Konzepte um neue Ideen.

Gui Gui combines slime play with beauty toys, offering a creative and refined experience. Special tools for each type of slime introduce new ways to play. Sensory play, glow effects and collectible fun enhance the tactile and visual experience. Gui Gui expands traditional slime concepts with new ideas.

Paul Günther GmbH & Co. KG

Hall 4, E-13

www.guentherkg.de

Magic Unicorn/ Magic Jet/ Magic Dragon

Verfügbar seit Januar 2026 / Available since January 2026



Aufblasbare Ausmalbilder vereinen Malspaß und Spiel: Die ca. 30x40 cm großen Motive werden mit handelsüblichen Stiften individuell gestaltet und anschließend mit einem Strohhalm zu einer Ballonfigur aufgeblasen. Die Luft kann jederzeit abgelassen werden, um weiterzumalen – für kreativen und wiederholbaren Spielspaß.

Inflatable colouring pictures combine the fun of painting with play. The 30x40 cm motifs can be designed individually with standard pens and then inflated into balloon figures using a straw. The air can be let out at any time, allowing children to continue colouring and enjoy creative, repeatable fun.

Cranio Creations

Hall 10.1, A-19

www.craniocreations.it/en

Tricky Treats

Verfügbar seit Oktober 2025 / Available since October 2025



Das Familienspiel Tricky Treats inspiriert für die kommende Halloweenparty: Alle Mitspielende verkleiden die Kinder auf ihren Spieltafeln mit lustigen Kostümen aus transparenten Karten. Durch das Kombinieren von Hüten, Oberteilen und Hosen entstehen immer neue Outfits. Passende Kombinationen bringen Punkte, ungewöhnliche Zusammenstellungen bieten Vorteile im Spielverlauf.

The family game Tricky Treats is the perfect inspiration for the upcoming Halloween party: All players are invited to dress up the children on their game boards with amusing costumes made from transparent cards. The creation of new outfits is achieved by combining hats, tops and trousers. Matching combinations will score points, but unusual combinations will offer advantages as the game progresses.

Dulcop International S.P.A.

Hall 5, C-41

www.dulcop.com

Indoor Seifenblasen
Indoor Soap bubbles

Verfügbar seit Januar 2026 / Available since January 2026



Bubble World Indoor macht Seifenblasen salonfähig – zuhause, in der Schule oder auf Events. Die Trockeneffekt-Formel befeuchtet keine Oberflächen und hinterlässt keine Rückstände. Die 60-ml-Flasche ist in vier Designs als 36er Shelf-Ready-Display erhältlich. Nachfüllflaschen gibt es in Größen von 0,5 bis 5 Litern – für ganzjährigen Seifenblasenspaß.

Bubble World Indoor brings bubbles into the spotlight – at home, in schools or at events. The dry-effect formula does not wet surfaces or leave any residue. The 60 ml bottle comes in four designs, with a shelf-ready display of 36 pieces. Refill bottles are available in sizes from 0.5 to 5 litres – for year-round bubble fun.

Hold Enterprise CO., LTD.**Hall 11.0, E-03**www.unclebubble.com

Confetti Bubbler

Verfügbar seit Oktober 2025 / Available since October 2025



Der Confetti Bubbler unterstützt Kinder von drei bis sechs Jahren beim Seifenblasenmachen. Ein Mundstück mit mehreren Öffnungen verstärkt schwachen Atem und sorgt für eine gleichmäßige Blasenbildung. Die auslaufsichere, runde Rillenschale und das modulare Design gewähren Hygiene, Sicherheit und einfache Reinigung sowie frustfreie schillernde Spielfreude.

The Confetti Bubbler is great for kids aged three to six who want to blow bubbles. A multi-hole mouthpiece amplifies weaker breaths and makes sure you get consistent bubble formation. The spill-resistant, circular tray and modular design provide hygiene, safety and easy cleaning, guaranteeing frustration-free, shimmering playtime fun.

ANZEIGE

BATTERY-POWERED LED LIGHTS FOR PLAYING & COLLECTING

EGGY'S MYSTERY LIGHTS

SERIES 1

INCL. HANGER

SOFT SILICON

H5 B-84

SCAN ME!

LED LIGHT

RECHARGEABLE

DIMMABLE

FIND THE GOLDEN BABY EGGY!

Kinderspielzeug geprüft von Intertek Deutschland

★★★★★



SPIELZEUG FÜRS HERZ

Toys that touch the heart

Aussteller alphabetisch

Exhibitors alphabetically



DJECO

Hall 3, D-41

www.djeco.com

ZabiChic

Verfügbar seit Oktober 2025 / Available since October 2025



In dem Modenspiel ZabiChic gestalten Kinder ab drei Jahren mit echten Stoffen und Bändern kreative Model-Outfits. Die stabile Holzbasis hält die Textilien sicher, während Inspirationskarten und anpassbare Holzköpfe vielfältige individualisierbare Kombinationen bieten. Das Modedesign-Erlebnis fördert feinmotorische Fähigkeiten und die Fantasie.

In the ZabiChic fashion game, kids aged three and up get to design their own imaginative model outfits using real fabrics and ribbons. The sturdy wooden base keeps the textiles securely in place, and inspiration cards and customisable wooden heads offer a wide range of individual combinations. This fashion design experience is great for developing fine motor skills and creativity.

EPOCH Traumwiesen GmbH

Hall 1, D-09

www.epoch-traumwiesen.com

Funkelndes Waldfeenschloss
Sparkling Forest Fairy Castle

Verfügbar ab Mai 2026 / Available from May 2026



Das Funkelnde Waldfeenschloss von Sylvanian Families lädt Kinder ab drei Jahren ein, die Magie des freien Spiels für sich zu entdecken. Die samtig-weichen Tierfiguren fördern Feinmotorik, Konzentration sowie soziale Kompetenzen. Mit interaktiven Spielfunktionen und Lichteffekten inspiriert die Feenwelt zu entschleunigendem und kreativem Rollenspiel.

The Sparkling Forest Fairy Castle from Sylvanian Families is perfect for kids aged three and up to get their hands on and explore the magic of free play. The soft animal figures help kids to improve their fine motor skills, concentration and social skills. The product's interactive play features and light effects inspire relaxing and creative role play in the fairy world.

Giochi Preziosi S.p.A.

Hall 12.0, D-12, E-09

www.giochipreziosi.it

Nenuco Super School

Verfügbar seit Oktober 2025 / Available since October 2025



Das Nenuco Super School Spielset versetzt Kinder in die Rolle der Klassenleitung. Das Klassenzimmer richten sie mit 17 Zubehörteilen für zwei Puppen ein. Mit einem interaktiven Klassenzimmer-Panel planen sie Unterrichtseinheiten, organisieren Aktivitäten und gestalten den Stundenplan sowie den Schulalltag ganz nach ihren Vorstellungen. So macht Schule Spaß!

The Nenuco Super School playset lets children act the part of the teacher. They set up the classroom with 17 accessories for two dolls. Using an interactive classroom panel, they plan lessons, organise activities and design the timetable and school day entirely according to their own ideas. This makes school fun!

KIDDISVIT | Pop Top

Hall 4A, D-02

www.kiddisvit.pl

WAKUKU Fuzzy Trendy Fun Party Series – Plush Blind Box

Verfügbar seit Januar 2026 / Available since January 2026



Kiddisvit bringt mit der WAKUKU Fuzzy Trendy Fun Party Series Sammel Spaß im Blind Box-Format nach Europa: Jede Box enthält eine flauschige Überraschungsfigur aus Vinyl. Die Kawaii-Kollektion kombiniert niedliches Design mit modischen Details in einer eigenen Themenwelt. Für Fans von Designer-Toys sorgen seltene Figuren für zusätzlichen Sammelreiz.

Kiddisvit offers with the WAKUKU Fuzzy Trendy Fun Party Series a new way to enjoy the fun of collecting with blind boxes in Europe: Each box contains a fluffy vinyl figure that is a surprise! The kawaii collection combines cute designs with fashionable details within its own themed world. Fans of designer toys will love the extra excitement that rare figures bring to collecting.

Randimals LCC

Hall 1, E-12A

www.randimals.com

Mega Hork

Verfügbar ab Februar 2026 / Available from February 2026



Der beliebte Mega Hork erweitert als XXL-Plüschnur die Randimals-Familie. Der Familienzuwachs erfolgt auf Kundenwunsch, nachdem ein Instagram-Post zu einem großen Hork-Unikat viral ging. Der Mega Hork, eine Mischung aus Pferd (horse) und Hai (shark), steht für Individualität und Vielfalt, gemäß der Randimals-Botschaft: „Unsere Einzigartigkeit setzt Akzente und macht die Welt bunter.“

The popular Mega Hork has joined the Randimals family in the form of an XXL plush figure. This new family member was created in response to customer demand after an Instagram post featuring a one-off large Hork went viral. A mix of horse and shark, the Mega Hork stands for individuality and diversity, in line with the Randimals message: "What makes us different, makes all the difference in the world."

Spin Master International B. V.

Hall 4A, A-40, D-40

www.spinmaster.com

Magic Jellykins

Verfügbar ab April 2026 / Available from April 2026



Magic Jellykins verwandelt ein gewöhnliches Glas in ein magisches Erlebnis: Nach dem Befüllen mit Wasser erscheint einer von 20 bunten, weichen Plüschnur. Im Deckel eines scheinbar normalen Marmeladenglases verbirgt sich ein unsichtbarer Plüschnur. Glas mit Wasser füllen, schütteln, staunen. Kinder sammeln und tauschen ihre magischen Jellykins-Spielfreunde.

Magic Jellykins turns an ordinary jar into a magical experience. After filling the jar with water, one of 20 colourful, squishy plush characters appears from inside the lid. An invisible plush friend is hidden in the lid of what looks like a normal jam jar. Fill the jar with water, shake it, and watch in amazement as your Jellykins comes to life! Children can collect and swap their magical Jellykins friends.

Cicaboom S.r.l.

Hall 12.0, H-01B

www.cicaboom.com

Dreamiez

Verfügbar seit Januar 2026 / Available since January 2026



Dreamiez sind Plüschfiguren, die Kinder als Entspannungshelfer beim Einschlafen begleiten. Mit beruhigenden 432 Hz-Melodien, Naturklängen, sanftem Nachtlicht und rhythmischen Atembewegungen bieten sie emotionale Geborgenheit. Jede Figur besitzt eine eigene Persönlichkeit sowie individuelle Musik und ist in zwei Größen erhältlich – für entspannte Nächte im Kinderzimmer.

Dreamiez are plush figures that accompany children as relaxation aids at bedtime. With calming 432 Hz melodies, nature sounds, a gentle nightlight, and rhythmic breathing motions, they provide emotional comfort. Each character has its own unique personality and individual music and is available in two sizes – for restful nights in the children's room.

Clementoni S.p.A.

Hall 12.0, F-10, G-07

www.clementoni.com

Zippy Ziggy

Verfügbar ab Juli 2026 / Available from July 2026



Zippy Ziggy ist ein interaktiver Igel. Er begleitet Kinder von eins bis vier Jahren mit drei Spielmodi gemäß ihres Entwicklungsstandes. Als bewegliches Ziel aktiviert er Krabbeler, ihm hinterherzujagen oder Plüschäpfel auf seine Klett-Zielscheibe zu werfen. Der Igel reagiert mit Sprachausgabe, Liedern, Musik und Lichtern und macht Bewegung zum spielerischen Erlebnis.

This plush figure is an interactive hedgehog. Designed for children aged one to four, it has three play modes tailored to their developmental stage. He encourages little ones to crawl after him or throw plush apples at his Velcro target. The hedgehog responds with speech, songs, music and lights, turning movement into a fun activity.

DANTOY A/S

Hall 7, B-66

www.dantoy.dk

Classic Recycled Series

Verfügbar seit Dezember 2025 / Available since December 2025



Die Classic Recycled Serie spricht mit matten, zeitlosen Farbkombinationen die Neugier und Spielfreude von Kindern ab zwei Jahren an. Der recycelte Kunststoff ist vollständig rückverfolgbar und stammt aus einem geschlossenen Kreislauf. Das Traktorset mit einer Gesamtlänge von 41 cm fördert die fein- und grobmotorische Entwicklung der kleinen Landmaschinen-Fans.

With its matt, timeless colour combinations, the Classic Recycled Series appeals to the curiosity and playfulness of children aged two and over. The fully traceable recycled plastic comes from a closed-loop system. Measuring 41 cm in total length, the tractor set supports the fine and gross motor development of young fans of agricultural machinery.

GEOMAGWORLD SA

Hall 4, E-17

www.geomagworld.com

Magicube Magic Stacking Jungle

Verfügbar ab Februar 2026 / Available from February 2026



Magicube Stacking Jungle verbindet magnetische Würfel als Tiercharaktere und Halbkugeln zu einem vielseitigen Spielset. Kinder ab 18 Monaten üben Farben und Formen zuzuordnen und Elemente auszubalancieren. Dabei fördern Magnetbausteine Motorik, räumliches Vorstellungsvermögen und die Hand-Auge-Koordination. Die beiliegende Spielmatte regt zum Geschichtenerzählen an.

Magicube Stacking Jungle combines magnetic cubes, animal characters and hemispheres to create a versatile play set. Children from 18 months old can learn to match colours and shapes, as well as balance the elements. These magnetic building blocks promote motor skills, spatial awareness and hand-eye coordination. The included play mat encourages storytelling.

HABA

Hall 3, E-50

www.haba-play.com

Magnetspiel Vario – Formen
Magnetic game Vario – Shapes



Verfügbar seit Oktober 2025/ *Available since October 2025*

Bei dem Magnetspiel Vario helfen Kinder den Tieren, die passenden Körper zu finden – nach Farbe oder Form. Mit dem Magnetstift ordnen sie bunte geometrische Motivplättchen den Tieren zu. Das Spielfeld ohne Frässpuren ermöglicht viele weitere Spielideen und fördert Kreativität sowie motorische Fähigkeiten. Ideal für unterwegs, da nichts herausfallen kann.

In this magnetic game, children help the animals find their matching body parts, either by colour or by shape. Using the magnetic pen, they match colourful geometric tiles to the animals. The flat play area allows for many more ways to play and encourages creativity and motor skills. It is the ideal game for travelling, as nothing can fall out.

LILLBI GmbH

Hall 3, E-13

www.lillbi.de

LELUMO – der Weltenwandler
LELUMO – the Worlds Shifter



Verfügbar ab März 2026/ *Available from March 2026*

LELUMO – der Weltenwandler – ist ein modularer, mitwachsender Lern- und Spieltisch für Kinder ab zehn Monaten. Die cockpitförmige Tischplatte sorgt für ergonomisches Spielen. Austauschbare Lern- und Spielmodule fördern motorische, kreative und kognitive Fähigkeiten und begleiten Kinder durch alle Entwicklungsphasen – gefertigt aus nachhaltigen Materialien in Deutschland.

LELUMO – the Worlds Shifter – is a modular and adaptable table for learning and play, designed for children from ten months onwards. Its cockpit-shaped tabletop provides optimal ergonomics. Versatile interchangeable learning and play modules stimulate motor, creative, and cognitive skills, supporting children throughout their development. It is made from sustainable materials in Germany.

MEMA PUBLISHING

Hall 3, D-50

www.dittybird.com

Where's Ditty Bird?

Verfügbar seit Oktober 2025 / Available since October 2025



„Where's Ditty Bird?“ ist das erste mit USB-C wiederaufladbare Such- und Finde-Musikbuch aus FSC-zertifizierten Materialien. Die von Experten entwickelten Lerninhalte verbinden Suchspiele mit Liedern und Geräuschen. Im kompakten Format von 16x16 cm ist es für kleine Hände robust gestaltet und lädt zum aktiven Entdecken ein.

„Where's Ditty Bird?“ is the first seek-and-find music book for babies made from FSC-certified materials that can be recharged via USB-C. With nine hours of playtime, the educational content developed by experts combines search-and-find games with songs and sounds. Its compact 16x16 cm format is robustly designed for little hands and encourages active exploration.

MOLUK GmbH

Hall 3C, B-19

www.moluk.com

Bilibo Dots

Verfügbar ab April 2026 / Available from April 2026



Bilibo Dots sind farbenfrohe Spielsteine mit den ikonischen Bilibo-Augen. Sie lassen sich stapeln, sortieren, schnippen, drehen, fädeln und im mitgelieferten Baumwollbeutel überallhin mitnehmen. Gefertigt sind sie aus recycelbaren HD-PE. Die gewölbte Form sorgt für akustisches Feedback und regt an zu kreativem Spiel, Motorik und erster Mathematik – drinnen und draußen.

Bilibo Dots are colourful counters featuring the iconic Bilibo eyes. They can be stacked, sorted, flicked, spun, threaded, and taken anywhere in the included cotton pouch. Made from recyclable HD-PE, their concave design adds acoustic feedback and inspires creative play, motor skills, and early maths – both indoors and outdoors.

SmarTrike Europe Logistic GmbH

Hall 12.0, A-01

www.smartrike.com

smarTrike® Wind™

Verfügbar seit Januar 2026 / Available since January 2026



smarTrike® Wind™ ist ein vielseitiges Dreirad mit patentierter Easy-Steer-360°-Technologie für einfache Einhand-Navigation auf jedem Untergrund. Das leichte, faltbare Design passt ins Flugzeugfach und ist nach Kinderwagen-Standard zertifiziert. Wind vereint Mobilität, Komfort und Stil – ideal für unterwegs und spontane Familienausflüge.

smarTrike® Wind™ is a versatile tricycle featuring patented Easy-Steer 360° technology, allowing for effortless one-handed navigation on any surface. Its lightweight, foldable design means it can fit into an aircraft overhead compartment, and it is certified to pushchair standards. The Wind is ideal for parents on the go and spontaneous family outings, combining mobility, comfort and style.

Spin Master International B. V.

Hall 4A, A-40, D-40

www.spinmaster.com

Cheery Lane House Play Set – Melissa & Doug

Verfügbar ab August 2026 / Available from August 2026



Das Cheery Lane House Play Set entzückt Kinder ab zwei Jahren mit flexiblen Grundrissen. Das offene Design und der Zugriff von oben sind ideal für kleine Hände und für gemeinsames Spielen aus jeder Richtung. Die kleinen Architekten können das Set aus Holz und modernen Materialien auch als Transportbox zusammensetzen und platzsparend mitnehmen oder verstauen.

The Cheery Lane House Play Set is sure to delight children aged two and over thanks to its flexible floor plans. Its open design and top-down access are ideal for little hands, allowing play from any direction. Young architects can assemble the wooden and modern material set into a carry case for easy transport or compact storage.

Commotion Limited

Hall 12.0, A-04, B-03

www.commotion.co.uk

Leuchtturm Insel
Lighthouse Island

Verfügbar seit Januar 2026 / Available since January 2026



Das Leuchtturm-Spielset ist eine fantasievolle Spiellandschaft, die Kreativität, Feinmotorik und logisches Denken fördert. Kinder bauen Leuchtturm und Insel als Ganzes oder als getrennte Spielbereiche auf. Die lasergeschnittenen Meereslebewesen und der Leuchtturmwärter regen zu Geschichten über das Meer, Küstenlandschaften und Abenteuern an.

This lighthouse playset creates a setting for imaginative play, fostering creativity, fine motor skills and logical thinking. Children can build the lighthouse and island as one scene or play with them separately. The laser-cut marine creatures and the lighthouse keeper spark stories about the ocean, coastal landscapes and adventures.

Gollnest & Kiesel GmbH & Co. KG

Hall 3, A-28, C-21

www.goki.eu

Heißluftfritteuse
Air fryer



Verfügbar ab Februar 2026 / Available from February 2026

Die Heißluftfritteuse aus Holz misst 15×21,2×19 cm und bietet kindgerechtes Design und einfache Bedienung. Gitterrost, Holzzange, Fleisch, Fisch, Fischstäbchen, Pommes und Ketchupflasche laden kleine Hobbyköche zum Rollenspiel ein. Motorik und Kreativität werden gefördert – ganz ohne Strom und sicher.

The wooden air fryer, measuring 15×21.2×19 cm, offers a child-friendly design and easy operation. Grill rack, wooden tongs, meat, fish, fish fingers, chips and a ketchup bottle invite little hobby chefs to enjoy role play. Motor skills and creativity are encouraged – all without electricity and completely safe.

Jet Young International Co. Ltd.

Hall 3A, D-01

www.tenderleaftoys.com

Purrfect Stay Katzenhotel – Tender Leaf

Purrfect Stay Cat Hotel – Tender Leaf



Verfügbar ab Februar 2026 / Available from February 2026

Das Miniatur-Katzenhotel aus Holz bietet mit neun unterschiedlichen Katzen und liebevollen Accessoires ein tierisch gutes Spielerlebnis. Kinder gestalten Zimmer, erfinden Geschichten und personalisieren das beiliegende Katzen-Charakterbuch. Das Set dient als Spielumgebung und dekoratives Sammlerstück – ideal für Katzenfans.

This miniature wooden cat hotel offers a varied play experience with nine unique cats and charming accessories. Children can arrange the rooms, invent stories and customise the included cat character booklet. This versatile set can be used as both a play environment and a decorative keepsake, making it ideal for cat lovers.

mamatoyz | BUBA TASARIM SAN TIC AS

Hall 3, E-03

www.mamatoyz.com

Carry Park



Verfügbar seit Oktober 2025 / Available since October 2025

Carry Park ist ein tragbares, klappbares Holz-Spielset für Autos und dient gleichzeitig als Aufbewahrungsbox. Die elf Straßenelemente und zwei Fahrzeuge sind mit Hot Wheels und LEGO kompatibel. Dank des leichten, reisefreundlichen Designs ist das Auto-Spielsystem mit einem Gewicht von nur 1,5 kg ideal für unterwegs.

Carry Park is a portable, foldable wooden garage play set for cars that can also be used to store them. The eleven road elements and two vehicles are compatible with Hot Wheels and LEGO products. Thanks to its travel-friendly design, the car play system is ideal for taking on the go and weighs only 1.5 kg.

Papperlapapp Spielmöbel GmbH

Hall 3A, F-11

www.papperlapapp.co

Circus Cartoni

Verfügbar ab Mai 2026 / Available from May 2026

Das Zirkuszelt Circus Cartoni besteht vollständig aus nachhaltiger Wellpappe und kommt ohne Kleber oder Verbundmaterialien aus. Es ist stabil und plastikfrei, leicht aufzubauen und zu 100% biologisch abbaubar. Das Zelt in hochwertigem Design dient als Spiel-, Rückzugs- und Fantasieraum.

The Circus Cartoni tent is made entirely from sustainable corrugated cardboard, with no need for glue or composite materials. It is sturdy, plastic-free and easy to assemble, and is 100% biodegradable. With its high-quality design, the tent serves as a space for play, retreat and imagination.



Plan Creations Co., Ltd. | PlanToys

Hall 3C, A-10

www.plantoys.com

Build-a-Garden – Blühendes Gewächshaus

Build-a-Garden – Blooming Greenhouse

Verfügbar ab März 2026 / Available from March 2026

Das Gewächshaus kombiniert Bauspaß und Naturerlebnis. Kinder stecken das nachhaltige Gummibaum-Holzgestell zusammen, pflanzen Filz-Gemüse und ernten spielerisch. Das Set fördert Feinmotorik, räumliches Denken und Umweltbewusstsein. Dank modularer Gestaltung entstehen immer neue Gartenwelten.

The greenhouse offers a combination of building fun and a nature experience. Children can assemble the sustainable rubberwood frame and then plant and harvest the felt vegetables. This activity set promotes fine motor skills, spatial awareness and an appreciation of the environment. Thanks to its modular design, children can create new garden worlds again and again.



small foot GmbH & Co. KG.

Hall 3, C-30, D31

www.b2b.small-foot.de

Elektronisches Autocockpit LED Licht und Sound
Electronic Car Cockpit with LED Light and Sound



Verfügbar seit Januar 2026 / Available since January 2026

Das interaktive small foot Autocockpit aus Holz vereint die Funktionen eines modernen Hybridfahrzeugs mit kindgerechtem Design. Mit LED-Blinkern, Licht, Zündschlüssel mit Sound, Gangschaltung, Handbremse und Hupe sorgt das Kinderlenkrad für langanhaltenden Spielspaß.

The interactive small foot wooden car cockpit combines the features of a modern hybrid vehicle with child-friendly design. With LED indicators, lights, ignition key with sound, gear shift, handbrake and horn, this steering wheel guarantees lasting playtime fun.

Wader-Wozniak Sp. z o.o.

Hall 5, B-43

www.wader.toys

RePlay Tech Truck – Garbage Truck



Verfügbar ab Februar 2026 / Available from February 2026

Der Müllwagen von RePlay besteht vollständig aus recyceltem Kunststoff. Es wird gemäß der Maxime „Reuse, Recycle, Replay“ im geschlossenen Recyclingkreislauf produziert. Das robuste, leichte Fahrzeug fördert kreatives Rollenspiel rund um Mülltrennung und Recycling und sensibilisiert für Umweltthemen.

The RePlay rubbish truck is made entirely from recycled plastic. It is produced in a closed recycling loop, in line with the principle of 'reduce, reuse, recycle'. This robust yet lightweight vehicle encourages creative role play around waste separation and recycling, raising awareness of environmental issues.

Waytoplay Toys

Hall 3A, F-04

www.waytoplay.toys

Arches

Verfügbar seit Oktober 2025 / Available since October 2025



Arches ist ein vielseitiges Bauspielzeug mit nur einer Form: dem Bogen. Es wird in Europa aus recyceltem Kunststoff alter Kühlschränke gefertigt. Dank innovativem Klicksystem – ganz ohne Magnete – lassen sich Tunnel, Türme und Rampen bauen. Eine einfache Form, die zu endlosem Spiel einlädt!

Arches is a versatile construction toy with just one shape: the arch. It is made in Europe from recycled plastic sourced from old refrigerators. Thanks to its innovative click system – with no magnets – children can build tunnels, towers and ramps. One simple shape that inspires endless play!

ANZEIGE

ETWAS NEUES WARTET DARAUF,

ENTDECKT ZU WERDEN.

Wer genau hinsieht, wird belohnt und entdeckt unsere Schreibgeräte in all ihren faszinierenden Facetten. Lassen Sie sich von unseren Neuheiten überraschen und inspirieren.

Kaweco Schreibgeräte stehen für Qualität und Design. Sie werden mit Liebe zum Detail gestaltet und sind in zahlreichen Materialien und Farben erhältlich - seit 1883.

Kaweco
GERMANY SINCE 1883.

KAWECO

BESUCHEN SIE UNS UNTER: KAWECO-PEN.COM

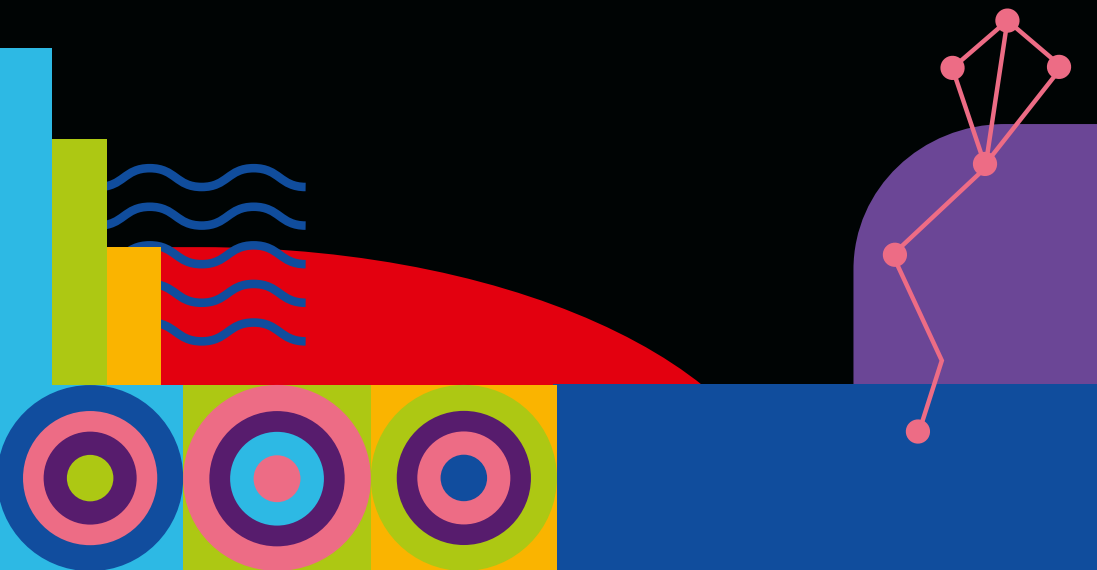


NEUES FÜR TECHNIKFANS

For tech lovers

Aussteller alphabetisch

Exhibitors alphabetically



fischertechnik GmbH

Hall 4, E-11, F-10

www.fischertechnik.de

fischer for kids

Verfügbar ab April 2026 / Available from April 2026



Mit den Mitmach-Sets fischer for kids von fischertechnik entdecken Vorschulkinder spielerisch die Welt der Dübel und Befestigungstechnik. Kindgerecht aufbereitet, regen die Sets zum Forschen und Ausprobieren an und vermitteln echtes Technikverständnis – für nachhaltigen Lernspaß im Alltag.

With the fischer for kids activity sets by fischertechnik, preschoolers playfully discover the world of plugs and fastening technology. The sets are designed for children, encourage experimentation and hands-on learning, and foster real technical understanding – for lasting learning fun every day.

KOSMOS

Hall 10.0, G-02

www.kosmos.de

Robotic Flower

Verfügbar ab Mai 2026 / Available from May 2026



Mit der Robotic Flower erleben Kinder ab acht Jahren, wie spannend Bionik sein kann. Schon beim Aufbauen gibt es die raffinierte Mechanik der faszinierenden Blume zu entdecken. Einmal zusammengesetzt, öffnet und schließt sie ihre Blütenblätter, sobald Licht oder Bewegung erkannt wird – ermöglicht durch einen Näherungssensor mit Infrarot-Technik und einen Lichtsensor.

With the Robotic Flower, children from eight years experience the exciting world of bionics. During assembly, they explore the fascinating mechanics of the flower. Once completed, it opens and closes its petals whenever light or movement is detected – thanks to an infrared proximity sensor and a light sensor.

keebox GmbH

Hall 3A, D-12A

www.keebox.ch

keebox – Rätselbox aus dem 3D Drucker

keebox – 3D-Printed Puzzle Box



Verfügbar seit September 2025 / Available since September 2025

Keebox bietet eine Reihe von 3D-gedruckten Rätsel-Puzzleboxen mit vier aufsteigenden Schwierigkeitsstufen. Das moderne, schlichte Design steckt voller komplexer Mechanik mit Schweizer Qualitätsanspruch. Schritt für Schritt entdecken die Spieler Tools oder Hinweise, um den „Escape Room in a Box“ zu knacken und den versteckten Token zu finden.

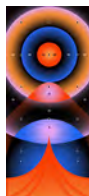
Keebox offers a range of 3D-printed puzzle boxes with four ascending levels of difficulty. The modern, minimalist design conceals intricate mechanics, all crafted to Swiss quality standards. Step by step, players discover tools or clues to crack the “Escape Room in a Box” and find the hidden token.

McMiller Entertainment LLC

Foyer Hall 10.0, 11

www.mcmiller.fun

KLAKO



Verfügbar ab Mai 2026 / Available from May 2026

KLAKO ist ein Magnetspiel für die ganze Familie. Spieler schnippen und rotieren glatte Magnetscheiben über ein extraterrestrisch gestaltetes Spielfeld, um Punkte zu erzielen. Wenn zwei Magnete „KLAK“ machen, sind sie raus. KLAKO vereint einfache Regeln mit haptischem Spielspaß und physikbasierter Strategie. Unsichtbare Magnetkräfte sorgen für rasante Spielabläufe.

KLAKO is a magnetic game for the whole family. Players flick and spin smooth magnetic discs across an extraterrestrial-themed board to score points. If two magnets “KLAK” together, they’re out. KLAKO combines simple rules with tactile fun and physics-based strategy. Invisible magnetic forces create fast-paced gameplay.

4M Industrial Development Limited

Hall 5, C-10

www.4m-ind.com

KidzRobotix Chameleon Robot

Verfügbar seit Januar 2026 / Available since January 2026



Mit dem KidzRobotix Chamäleon-Roboter-Bausatz erleben Kinder ab acht Jahren Technik zum Anfassen. Das Bauset mit rund 24 Teilen verbindet spielerisch Natur und Robotik: Nach dem Zusammenbau ahmt der 17 cm große Roboter die typischen Bewegungen eines Chamäleons nach. So werden motorische Fähigkeiten und Interesse an MINT auf unterhaltsame Weise gefördert.

The KidzRobotix Chameleon Robot Kit allows children aged eight and over to experience hands-on technology. Comprising around 24 parts, the kit playfully combines nature and robotics. Once assembled, the 17cm robot mimics the characteristic movements of a real chameleon. This entertaining approach helps develop motor skills and spark an interest in STEM subjects.

Verdes Innovation Inc.

Hall 10.0, F-15

www.v-cubes.com

GraviCube™

Verfügbar ab Mai 2026 / Available from May 2026



GraviCube™ ist ein einzigartiges 3D-Puzzle mit einem gravitationsgesteuerten System: Eine Kugel löst beim Kippen des Würfels Drehbewegungen aus. Jede der sechs Seiten zeigt ein zweilagiges Bild mit einem festen und einem drehbaren Element. Spieler mischen und lösen das Puzzle, indem sie den Würfel kippen, die Kugel steuern und alle Motive ausrichten.

GraviCube™ is a unique 3D puzzle with a gravity-driven system: a moving ball triggers rotation as the cube tilts. Each of the six faces features a two-layer image with a fixed and a rotating part. Players scramble and solve the puzzle by tilting and rotating the cube, steering the ball, and aligning all six images.

ZipString

Hall 5, D-70

www.zipstring.com

ZipString Aracna

Verfügbar seit Oktober 2025 / Available since October 2025



Der ZipString Aracna ist ein am Handgelenk befestigter Netzwerfer, der eine leuchtende Schnurschlinge auswirft und wieder einzieht. Dieses Action-Spielzeug kann über USB-C aufgeladen werden und verfügt über austauschbare Schnüre und verschiedene Schwierigkeitsgrade. Die kinetischen Kräfte regen Kinder zu Superheldenfantasien und Bewegungsfreude an.

The ZipString Aracna is a wrist-mounted web shooter which launches and retracts a glowing loop of string. This action toy can be charged via USB-C and features interchangeable strings and different levels of difficulty. Its kinetic forces inspire children's superhero fantasies and encourage physical activity.

ANZEIGE

TechniSat Halle 4A | B-19

www.noinoi.ai

Immer ein neues Abenteuer

noinoi ist die erste interaktive KI-Audio-Spielekonsole für Kinder ab 4 Jahren.

Spielbare, fesselnde Hör-Abenteuer

Sichere und kindgerechte KI

Kein Bildschirm, hoher Bildungswert

noinoi
11483

BYJARDA (HK) SCI&TECH CO., LIMITED

Hall 4, F-53

www.byjarda.com

BYJARDA

Verfügbar seit Oktober 2025 / Available since October 2025



Das 7-in-1-Gyroskop-Set bietet sieben verschiedene Kreiselmodelle aus 149 Kunststoffteilen zum Zusammenbauen. Die unterschiedlichen Schwierigkeitsgrade reichen von Kreiseln auf der Spitze bis zu Kreiseln auf einem Drahtseil. Kinder ab acht Jahren entdecken beim Bauen und Spielen die Funktionsweise eines Kreisels und naturwissenschaftliche Prinzipien.

The 7-in-1 Gyroscope Set offers seven different spinning top models to assemble from 149 plastic parts. The varying levels of difficulty range from tops balancing on their tip to tops walking on a tightrope. Children aged eight and above can discover the workings of a gyroscope and scientific principles while building and playing.

Carrera Toys GmbH

Hall 12.2, P-13

www.carrera-toys.com

Carrera Hybrid Hyper Drive Fury

Verfügbar ab März 2026 / Available from March 2026



Carrera Hybrid vereint klassische Rennbahn-Action mit moderner Gaming-Technologie. App-gesteuerte Fahrzeuge fahren dank KI-Unterstützung frei über variable Strecken. Spieler wählen zwischen Karrieremodus oder lokalem Multiplayer-Modus und können individuell ihre Rennautos tunen. Die intuitive Steuerung per Smartphone oder Controller sorgen für abwechslungsreiche Herausforderungen.

The Carrera Hybrid combines the classic thrill of slot car racing with modern gaming technology. App-controlled, AI-supported vehicles drive freely across variable tracks. Players can choose between career mode and local multiplayer mode and customise their racing cars. Intuitive controls via smartphone or controller ensure varied and exciting challenges.

dreamGEAR®, LLC

Hall 4, B-15

www.mylarcadegaming.com

Atari Gamestation GO

Verfügbar seit Oktober 2025 / Available since October 2025



Die Atari Gamestation GO bringt offiziell lizenzierte Sonic-Klassiker wie Sonic The Hedgehog und Sonic Spinball im Mini-Format auf den Tisch. Mit 3,5"-Farbdisplay, klassischer Holzoptik und beleuchtetem Marquee vereint es Retro-Feeling und moderne Technik. Ein wiederaufladbarer Akku sorgt für mobiles, nostalgisches Spielvergnügen.

The Atari Gamestation GO brings officially licensed Sonic classics such as Sonic the Hedgehog and Sonic Spinball to your tabletop in mini format. Featuring a 3.5" colour display, classic wood design and illuminated marquee, it combines retro flair with modern technology. A rechargeable battery ensures portable, nostalgic gaming fun.

Edutech srl

Hall 3A, B-11A

www.edutech4school.it

Storycode

Verfügbar seit Januar 2026 / Available since January 2026



Storycode vereint physisches Coding mit Fantasie zu digitalem Storytelling: Kinder legen Coding-Karten, scannen die Reihenfolge und erleben ihre Geschichten als Animation. Das intuitive System fördert Fantasie und logisches Denken. Hergestellt in Italien, bietet Storycode positive Lernerfahrungen und eröffnet interaktive, kindgerechte Erzählwelten.

Storycode uses a combination of physical coding and imagination to bring digital storytelling to life. Children place coding cards in a sequence, scan them, and then watch their stories come to life through animation. This intuitive system encourages creativity and logical thinking. Designed in Italy, Storycode provides positive learning experiences and opens up interactive, child-friendly worlds of storytelling.

KIDYWOLF | Nespart srl

Hall 4, A-07

www.nespart.com

KIDYEXPLORE

Verfügbar seit Oktober 2025 / Available since October 2025



KIDYEXPLORE ist eine flexible, wasserdichte Endoskopkamera mit 1 Meter Länge, Bildschirm, Zoom und LED-Licht. Kinder ab sechs Jahren entdecken damit die verborgenen Winkel der Welt. Ohne App, einfach zu bedienen und tragbar, weckt KIDYEXPLORE Neugier, Selbstständigkeit und den Entdeckergeist.

KIDYEXPLORE is a flexible, waterproof endoscope camera with a 1-metre cable, a screen, a zoom function and an LED light. Children aged six and over can use it to explore hidden corners of the world. Easy to use, portable and requiring no app, KIDYEXPLORE inspires curiosity, independence and the spirit of discovery.

Lenabo GmbH

Hall 3A, D-04A

www.lenabo.com

Lenabo Smart-Toy-System



Verfügbar seit Dezember 2025 / Available since December 2025

Das innovative Lenabo Smart-Toy-System wächst mit: Der kompakte Smart Speaker, die weichen RFID-Plüschfiguren „Lenabies“ und die Lenabo App bilden ein langlebiges Spielsystem. Einfach den Speaker ins Lenabie stecken. Schon startet der passende Audioinhalt – von Rauschen für Neugeborene bis zu Geschichten und Lerninhalten für Kinder bis sieben Jahre.

The innovative Lenabo Smart Toy System grows with children. The compact smart speaker, soft RFID plush characters 'Lenabies' and the Lenabo app come together to form a toy system that lasts for years. Simply insert the speaker into a Lenabie to instantly access the matching audio content: from white noise for newborns to stories and educational content for children up to seven years old.

PLAYMOBIL | Horst Brandstätter Group

Hall 12.2, P-07

www.playmobil.de

Playmobil hil

Verfügbar ab September 2026 / Available from September 2026



Playmobil hil erweckt Playmobilwelten zum Leben: Der interaktive Rucksack erkennt magische Sticker und bringt über 500 Sounds, Spielideen und Geschichten in Hörspielqualität ins Kinderzimmer. Vier Spielmodi und immer neue herunterladbare Inhalte per App sorgen für abwechslungsreiche Abenteuer – ganz ohne Bildschirm. Das modulare System wächst mit jeder neuen Themenwelt.

Playmobil hil brings Playmobil worlds to life. The interactive backpack recognises magic stickers and delivers over 500 sounds, play ideas and radio-play quality stories to your playroom. Four play modes and regularly updated downloadable content via the app provide varied adventures – all without a screen. The modular system grows with each new themed world.

tonies GmbH

Hall 6, A-34

www.tonies.com

Tonieplay

Verfügbar seit Oktober 2025 / Available since October 2025



Tonieplay eröffnet Kindern ein bildschirmfreies Audio-Gaming-Erlebnis auf der Toniebox 2 – allein oder gemeinsam. Sie steuern die Spielekonsole über vertaggte Karten, Discs und den kabel- und batterielosen 360°-NFC-Controller. Die Audio-Stories, interaktiven Spiele oder Quizfunktionen fördern Konzentration, Entscheidungsfreude und Hörverständnis.

Tonieplay offers children a screen-free audio gaming experience on the Toniebox 2 – whether playing alone or together. They control the games console using tagged cards, discs, and the wireless, battery-free 360° NFC controller. The audio stories, interactive games and quiz features promote concentration, decision-making skills and listening comprehension.

Bladez Toyz Ltd

Hall 6, C-20

www.bladeztoyz.co.uk

Hot Wheels Maker Kitz 4-Trac Race Set

Verfügbar ab März 2026 / Available from March 2026



Die schnellsten Hot-Wheels-Rennautos selbst zusammenschrauben, das gelingt mit Maker Kitz. Am Start: brandneue DIY-Modelle. Die Hot-Wheels-4-Trac-Bausätze lassen sich einfach zusammenbauen. Ein Rennset enthält zwei Rennwagen mit Sportfelgen für zusätzlichen Grip und doppelte Rückzugsmotoren für maximale Geschwindigkeit.

Build the fastest Hot Wheels racing cars yourself with Maker Kitz. Get ready for brand new DIY models at the starting line. The Hot Wheels 4-Trac kits are easy to put together. Each racing set contains two cars with sports rims for extra grip and twin pull-back motors for maximum speed.

BRUDER Spielwaren GmbH + Co. KG

Hall 6, C-31, C-37

www.bruder.de

VarioCar Serie –
Grünflächenbewässerung, Winterdienst und Straßenreinigung
*VarioCar series –
green space irrigation, winter services and street cleaning*



Verfügbar ab Juli 2026 / Available from July 2026

Die VarioCar Serie bietet im Kunststoff-Spielzeugsegment ein Fahrzeug für nahezu alle Einsatzzwecke. Sie vereint vielfältige, realitätsnahe Funktionen für die saisonalen Aufgaben der Kommunalarbeit: Grünflächenbewässerung mit Pumpe und echter Spritzfunktion, Winterdienst mit höhenverstellbarem Räumschild und Streuwerk sowie Straßenreinigung mit zwei rotierenden Besen.

This is a vehicle for almost all purposes and is unique in the plastic toy segment to date. The VarioCar series offers a wide range of realistic functions for seasonal municipal tasks, including watering green spaces with a pump and spray function, providing winter services with a height-adjustable snow plough and spreader, and cleaning the streets with two rotating brushes.

iDventure GmbH

Hall 10.0, 19

www.idventure-shop.de

CluePuzzle – The Wonderbox of Alice

Verfügbar seit Oktober 2025 / Available since October 2025



Wer puzzelt sich am schnellsten in die Escape-Box? Bei CluePuzzle kann die Box nur öffnen, wer über 180 Holzpuzzleteile zusammensetzt, versteckte Hinweise entdeckt und dabei logische Aufgaben löst. Ein spannendes Puzzle-Erlebnis für Familienabende und Solo-Abenteurer.

Can you solve the puzzles in the Escape Box faster than anyone else? With CluePuzzle, the box can only be opened by assembling over 180 wooden puzzle pieces and discovering hidden clues, while solving logical challenges along the way. An exciting puzzle experience for family nights and solo adventurers alike.

Maison Battat Inc.

Hall 6, A-16

www.battatco.com

Arkitec – 3D-Holzbausätze
Arkitec – 3D wooden builds



Verfügbar ab Oktober 2026 / Available from October 2026

Mit der 3D-Holzbaureihe Arkitec erweitert Maison Battat sein Sortiment um ein Produkt, das sich sowohl an Familien als auch an Sammler im wachsenden Kidult-Markt richtet. Arkitec verbindet Elemente aus Kunst, Konstruktion und Design und ermöglicht es, Architektur auf kreative DIY-Art zu erleben.

With the Arkitec 3D wooden construction series, Maison Battat is expanding its range to include a product aimed at families and collectors in the growing kidult market. Combining elements of art, construction and design, Arkitec allows users to experience architecture in a creative, hands-on, DIY way.

RASTAR GROUP

Hall 4A, A-20, B-29

www.rastar.com

R/C Mercedes-AMG F1 W16 E Performance –
Bausatz im Maßstab 1:16
R/C 1:16 scale Mercedes-AMG F1 W16 E Performance –
Building kit



Verfügbar seit Januar 2026 / Available since January 2026

Der Mercedes-AMG F1 W16 E Performance lädt Bastler und Rennautofans zu einer Reise in die Welt der Technik ein. Aus 76 Bauteilen entsteht der Rennwagen im Maßstab 1:16, der bei der Formel-1-Weltmeisterschaft 2025 an den Start ging. Die Fernsteuerung regelt die Vorwärts-, Rückwärts-, Abbiege- und Türöffnungsfunktion.

The Mercedes-AMG F1 W16 E Performance invites model builders and racing enthusiasts to explore the world of technology. Consisting of 76 components, this 1:16 scale model of a racing car replicates the vehicle that competed in the 2025 Formula 1 World Championship. The remote control operates the forward and reverse functions, as well as the steering and door opening.

Reobrix Hongkong Limited

Hall 6, A-43

www.reobrix.com

Maserati 1:8 RC Supercar (RC Version)



Verfügbar seit Oktober 2025 / Available since October 2025

Dieser Bausatz im Maßstab 1:8 schlägt eine Brücke zwischen Traum und Wirklichkeit. Die Maserati GranTurismo 110th Anniversary Edition ist von Maserati lizenziert und verfügt über einen unglaublichen Detailreichtum. Dazu gehören eine sich öffnende Motorhaube, verstellbare Sitze und Rückspiegel. Die Dual-Modus-Fernsteuerung garantiert Fahrspaß nach dem Zusammenbau.

This 1:8 scale kit bridges the gap between dream and reality. The Maserati GranTurismo 110th Anniversary Edition is officially licensed by Maserati and features incredible attention to detail, including an opening bonnet, adjustable seats and rear-view mirrors. The dual-mode remote control guarantees driving fun after assembly.

Trefl SA

Hall 10.1, C-11

www.trefl.com

Brick Trick My City

Verfügbar ab März 2026 / Available from March 2026



Nachhaltig und umweltfreundlich bauen: Aus sechs Bausätzen der Brick Trick My City-Serie wird aus Ziegelsteinen, Pappe und Holz eine Stadt. Nach dem Bauspaß kann das Set mit Wasser auseinandergenommen und wiederverwendet werden. Die Verpackung ist Teil des Spielerlebnisses.

Sustainable and environmentally friendly construction: With six kits from the Brick Trick My City series, you can build a city out of bricks, cardboard and wood. Once you have finished building, the set can be taken apart with water and reused. The packaging is also part of the play experience.

Combateau (H.K.) Trading Co., Ltd.

Hall 5, A-07

www.hoogar.co.uk

Circus Blow Train: Ball Chase Challenge

Verfügbar seit Januar 2026 / Available since January 2026



Manege frei für Weltenbummler: Das Hoogar Circus Train Adventure bietet ein facettenreiches Spielerlebnis auf kleinstem Raum – ideal für unterwegs. Mit Geschicklichkeit und Feinmotorik können Kinder die Höhe von Ballons mit Luftströmungen steuern und einen Zug durch einen Hindernisparcours lenken.

Clear the ring for globetrotters: the Hoogar Circus Train Adventure provides an engaging play experience in a compact space, making it perfect for when you're out and about. Children can use their fine motor skills to control the height of balloons with air currents and steer a train through an obstacle course.

Hornby Hobbies Ltd.

Hall 7, B-18

www.hornby.com

Playtrains Hogwarts Express Train Set

Verfügbar ab September 2026 / Available from September 2026

Kein Hokuspokus: Die innovative Dampferzeugungstechnologie erweckt den Hogwarts Express zum Leben. Das Zugset mit Steckgleisen und Gebäuden aus der Harry-Potter-Saga entführt Kinder von 5 bis 8 Jahren mit echtem Dampf, Lichtern und authentischen Geräuschen in ein magisches Abenteuer.

No hocus-pocus here: innovative steam generation technology brings the Hogwarts Express to life. This train set, complete with plug-in tracks and buildings from the Harry Potter films, will transport children aged 5 to 8 on a magical adventure, complete with real steam, lights and authentic sounds.



Toynamics Europe GmbH

Hall 3A, E-19, G-26

www.toynamics.com

Multi-Level Railway City Set

Verfügbar seit Oktober 2025 / Available since October 2025

Das ist die Stadt der Zukunft: Mit dem mehrstufigen Stadt-Set und der spiralförmigen Bahn können Kinder so hoch und kreativ bauen, wie sie möchten. Das Agieren auf vertikalem Raum sowie das 3D-Spielerlebnis fördern die kindliche Motorik und das räumliche Vorstellungsvermögen.

Welcome to the city of the future! With the multi-level city set and spiral railway, children can build as high and as creatively as they like. Playing in vertical spaces and experiencing 3D-Play promotes children's motor skills and spatial awareness.



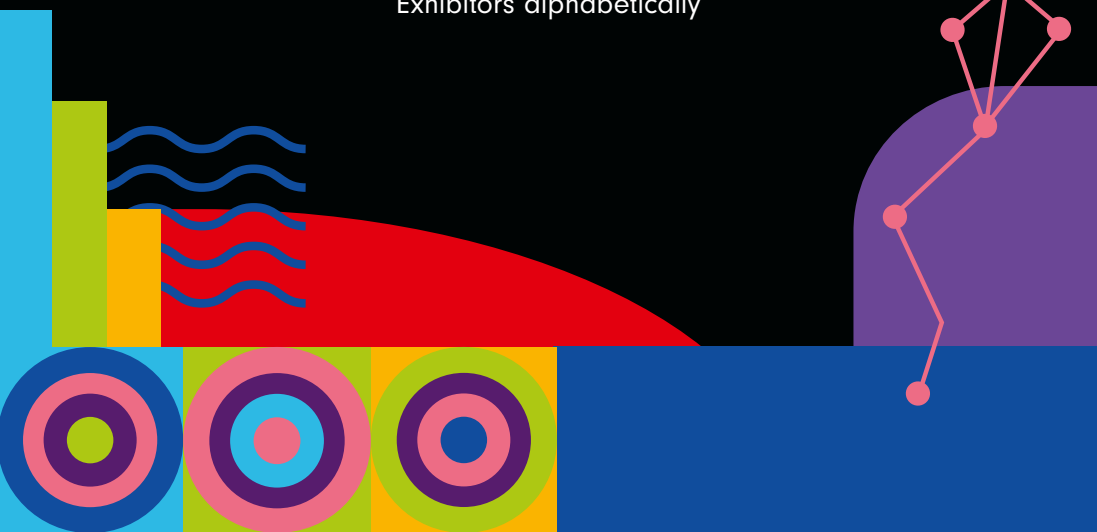


HITS FÜR OUTDOOR- UND BEWEGUNGSFREUDIGE

**Outdoor and exercise enthusiasts
will love these**

Aussteller alphabetisch

Exhibitors alphabetically



BS Toys

Hall 3A, F-20

www.bs-toys.com

Trigo

Verfügbar seit Januar 2026 / Available since January 2026

Trigo ist die kompakte und durchdachte Neuinterpretation eines Outdoor-Wurfspiels. In ein bewegliches Ziel aus drei Holzringen in unterschiedlichen Größen werden Beanbags geworfen. Das clever designte Geschicklichkeitsspiel setzt auf Präzision und Strategie und ist damit ein generationenübergreifender Freizeitspaß.

Trigo is a clever and compact reinterpretation of an outdoor throwing game. Players take turns to throw beanbags at a target consisting of three wooden rings of different sizes. This ingeniously simple game of skill requires precision and strategy, making it a fun leisure activity for all ages.



EuroPlay Trading Solutions SRL

Hall 3C, B-42

www.yookidoo.com

Yookidoo Spray 'N' Roll Magic Book

Verfügbar ab Februar 2026 / Available from February 2026

Plantschen, Spielen, Ausprobieren – ob in der Badewanne, im Pool oder am Strand: Das magische Wasserbuch inspiriert zu kreativer Interaktion. Mit Hilfe verschiedener Spielzeuge entwerfen Kinder farbenfrohe Szenarien. Die Themen Garten und Farben regen zu immer neuen Entdeckungen und Lernerfahrungen an.

Whether in the bathtub, the pool or at the beach, children love to splash, play and experiment. This magical water book inspires creative play. Children can create colourful scenes with the help of various toys. The themes of gardens and colours encourage new discoveries and learning experiences.



Happy People GmbH & Co. KG

Hall 12.2, P-30

www.b2b.happypeople.de

SOS der Eisberg wackelt
SOS, the iceberg is shaking

Verfügbar ab März 2026 / Available from March 2026

Das beliebte Ravensburger Spiel Plitsch Platsch Pinguin kommt als coole Sommer-Edition. Die erfrischende Outdoor-Variante wurde in Zusammenarbeit mit Ravensburger entwickelt und orientiert sich an den bekannten Spielregeln. Hier sind nicht nur die Pinguine, sondern auch die Mitspieler in ihrem Element.

The popular Ravensburger game, Splash Splash Penguin, is now available in a cool, summer-themed edition. This refreshing outdoor version, developed in collaboration with Ravensburger, follows the familiar rules. Both the penguins and the players are in their element.



PLAKKS

Hall 3A, G-01

www.plakks.com

Plakks Hockey

Verfügbar seit Oktober 2025 / Available since October 2025

Rasant, actionreich und spannend: Die Tischvariante von Plakks Hockey funktioniert wie echtes Hockey. Die Spieler schießen den Puck mit Holzschlägern ins Tor. Ohne Geschicklichkeit, Timing und Präzision geht nichts. Ein bildschirmfreies Vergnügen für alle Generationen.

Fast-paced, action-packed and exciting: The Plakks Hockey tabletop game works just like real hockey. Players use wooden sticks to shoot the puck into the goal. Skill, timing and precision are essential. A screen-free fun for all generations.



Quut Toys

Hall 3C, B-17

www.quuttoys.com

Reisespiel Bingo & Farb-Lotto
Travel game Bingo & Color Lotto



Verfügbar ab Februar 2026 / Available from February 2026

2-in-1-Spaß im Doppelpack. Auf der einen Seite Bingo, auf der anderen Farb-Lotto – und das auf einem strapazierfähigen Mikrofaser-Handtuch. Dieses originelle, wasser- und sandabweisende Play-Towel begleitet Kinder ab 18 Monaten überallhin und vertreibt ihnen, egal wo, zuverlässig die Langeweile.

Double the fun with this 2-in-1 towel. One side features Bingo and the other features Colour Lotto – both on a durable microfibre towel. This original play towel repels water and sand, and will keep children aged 18 months and over entertained wherever they go.

Silverlit Toys Manufactory Ltd.

Hall 4A, C-39

www.silverlit.com

Active Pod



Verfügbar ab September 2026 / Available from September 2026

Innovation im Westentaschenformat. Das Active Pod to go hat einiges drauf: unterhaltsame Multiplayer-Spiele wie Tug Battles, Memory-Spiele und Reaction-Challenges. Die Spieler haben Spaß und trainieren gleichzeitig Geschwindigkeit, Reaktionszeit, Koordination und Beweglichkeit. Eine Challenge für helle Köpfe jeden Alters.

Pocket-sized innovation. The Active Pod to Go offers a variety of entertaining multiplayer games, including tug battles, memory games and reaction challenges. Players have fun while training their speed, reaction time, coordination and agility. It's a challenge for bright minds of all ages.

SIMBA-DICKIE-GROUP GmbH

Hall 6, C-03, C-09

www.simba-dickie-group.com

AquaPlay Mudway Stream

Verfügbar ab Februar 2026 / Available from February 2026



Bahn frei! Hier sind Kinder in ihrem Element: Das modulare Sand- und Wasserspielsystem für Kinder ab drei Jahren ist ein robuster Spielgefährte. Breite Bahnen und große Becken fördern kreative Beschäftigung mit Naturmaterialien wie Sand, Wasser und Blättern. Der Aufbau ist einfach, die Bahn ist platzsparend zu verstauen und für noch mehr Spielspaß erweiterbar.

All clear! Children are in their element with the modular sand and water play system, which is ideal for children aged three and up. Its wide channels and large basins encourage creative play with natural materials such as sand, water, and leaves. The system is easy to assemble and store and can be expanded for even more fun.

Spass im Wasser

Hall 3A, B-02A

www.spass-im-wasser.de

Schwimmkarten Kraul-Set Water Warriors
Water Warriors Crawl Set Swimming Cards

Verfügbar ab Mai 2026 / Available from May 2026



Die Schwimmkarten von spass-im-wasser.de sind ein modulares Lernsystem. Das Set Water Warriors vermittelt auf zehn wasserfesten Übungskarten die Kraultechnik. Kindgerechte Illustrationen und kurze Video-QR-Codes erklären Menschen ab sechs Jahren die Schwimmtechnik.

The swimming cards from spass-im-wasser.de are a modular learning system. The Water Warriors set uses ten waterproof cards to teach the crawl technique. Child-friendly illustrations and short video QR codes demonstrate the swimming technique to people aged six and over.

WeRoll Tech GmbH

Hall 7, D-80

www.kidsamazing.com

Kidsamazing Staubsauger Ride-On
Kidsamazing Vacuum Cleaner Kid Ride-On



Verfügbar seit Oktober 2025 / Available since October 2025

Hier macht sich niemand aus dem Staub: Der originelle Kinder-Aufsitzstaubsauger ist nicht nur ein zuverlässiger Entertainer, sondern verfügt auch über eine echte Staubsaugerfunktion zur Bodenreinigung. Ein batteriebetriebenes, interaktives Spielzeug in Form eines coolen Elektroautos, das Eltern viel Freude bereitet. So haben Kinder Spaß daran, im Haushalt mitzuhelfen.

The ingenious ride-on vacuum cleaner for children is a reliable source of entertainment and has a real vacuum function for cleaning floors. This battery-powered, interactive toy is shaped like a cool electric car that parents are sure to love. It makes helping out around the house fun for children.

woom GmbH

Hall 3A, G-37

www.woom.com

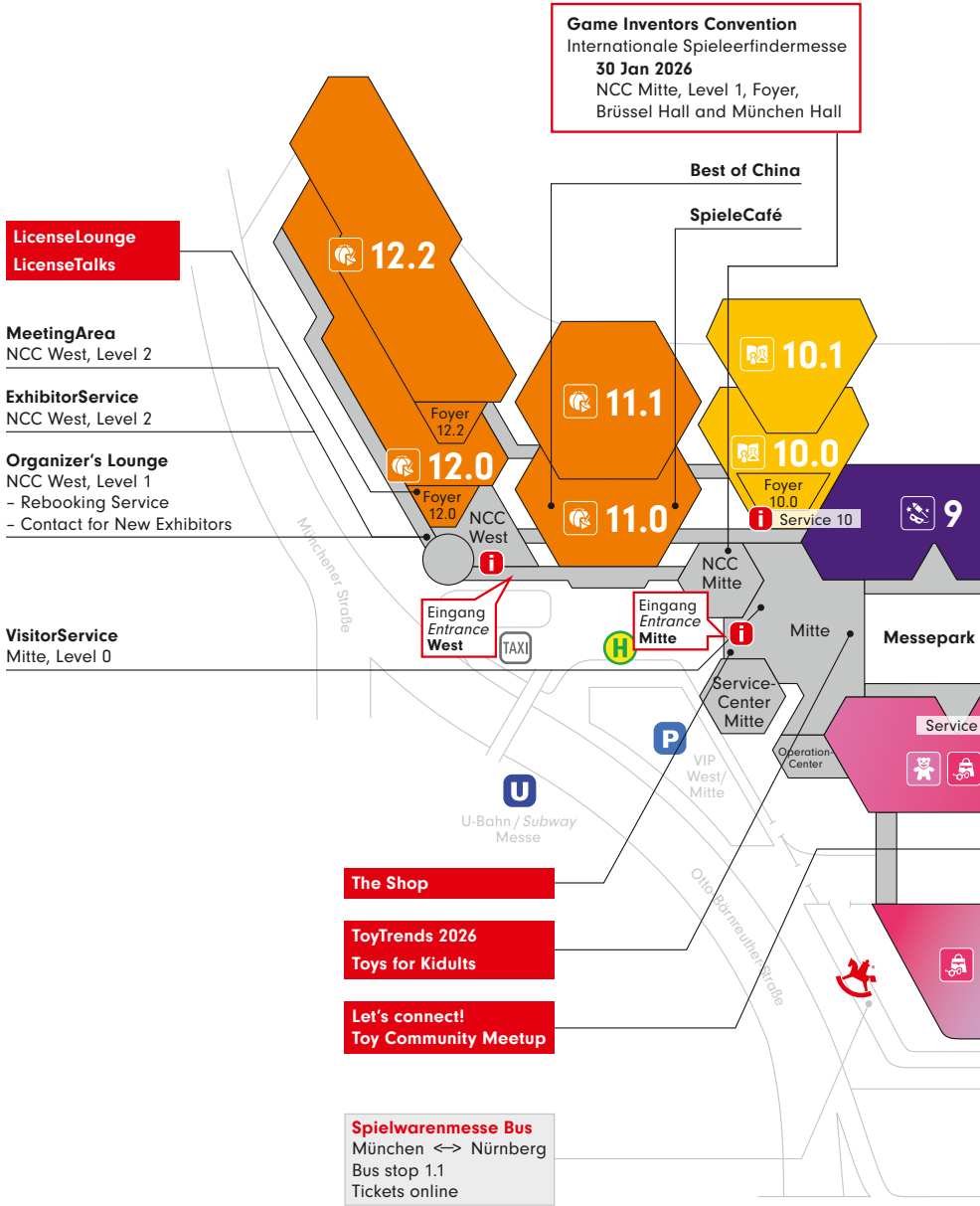
woom WOW

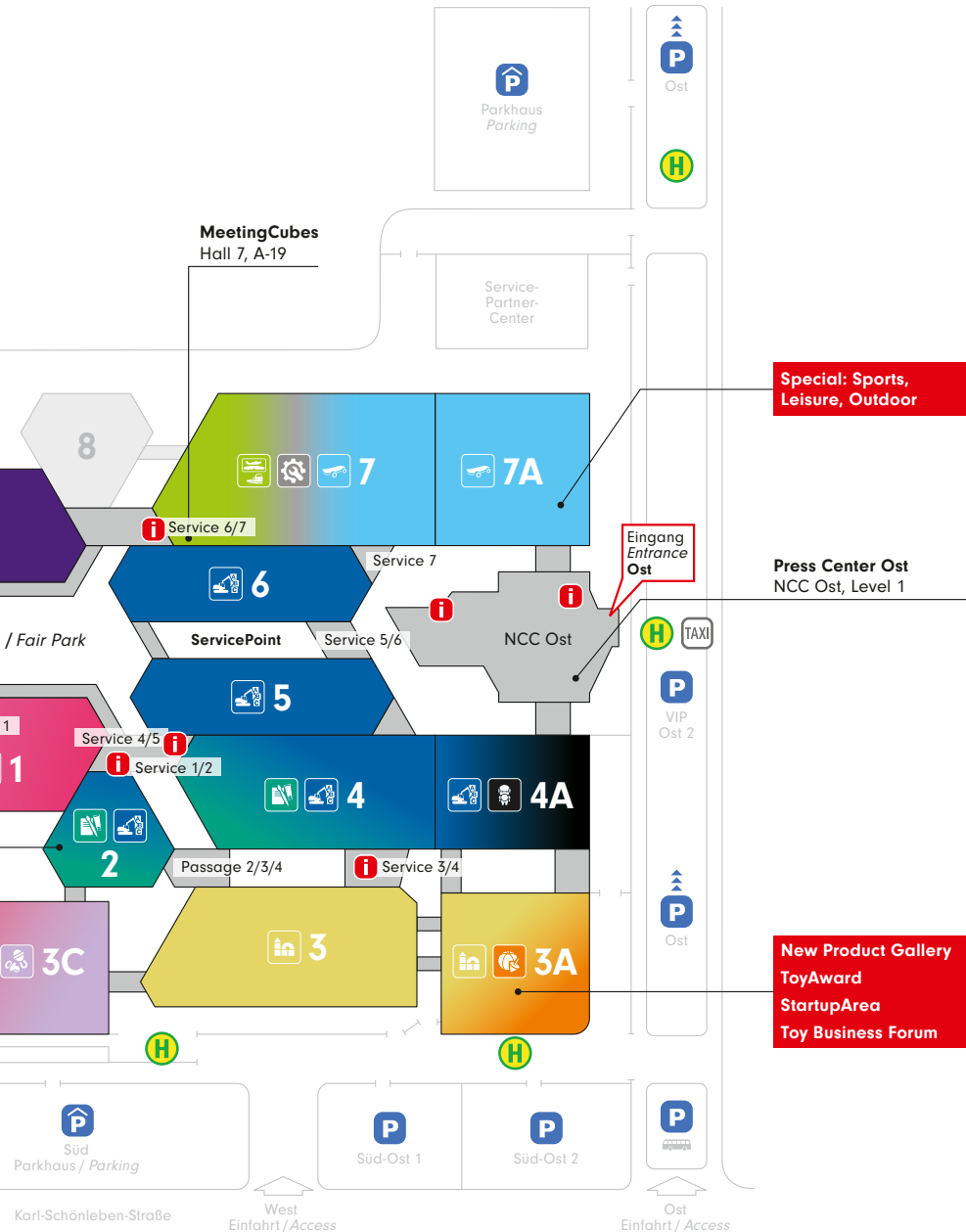


Verfügbar seit Oktober 2025 / Available since October 2025

Ein Designstück auf Rädern. Bereits ab neun Monaten können Kinder mit dem woom WOW die Welt entdecken und dabei Gleichgewicht, Koordination und Selbstwahrnehmung einüben. Das ergonomisch geformte Balance-Bike für die Kleinsten stabilisiert sich dank des Wobbel-Effekts selbst.

A design piece on wheels. From the age of nine months, children can use the woom WOW to discover the world, practising their balance, coordination and self-awareness as they go. Thanks to the Wobbel effect, the balance bike for toddlers stabilises itself.





Impressum/Imprint

Spielwarenmesse eG

Herderstraße 7, 90427 Nürnberg, Germany
www.spielwarenmesse-eg.de

V. i. S. d. P./ *Person responsible according to the German Press Law*

Christian Ulrich

Koordination/ *Coordination*

Kyra Berger, Scarlett Wisotzki

Redaktionsteam/ *Editorial team*

Kyra Berger, Sibylle Dorndorf, Peter Neugebauer, Giovanni Nutsua

Konzept, Layout/ *Concept, Layout*

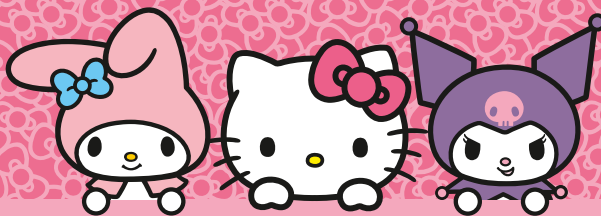
Johanna Angres, Rike Huygen

Druck/ *Print*

Schuster Druck GmbH
www.schusterdruck.de

Alle Angaben ohne Gewähr. Änderungen vorbehalten.

All information without guarantee. Subject to change without notice.



HELLO KITTY AND FRIENDS

AVAILABLE NOW



USED UNDER LICENSE.
SANRIO GMBH
© 2026 SANRIO CO., LTD.



For all Trade Enquires please contact:

CARAT SHOP™

+44 (0)1279 442 528 // info@thecaratshop.co.uk // www.trade.thecaratshop.com

Visit us in Hall 5
STAND A47

PUREMIND

SPIELWARENMESSE

Harry Potter

2026 HALL4, B-92



Built to be **ICONIC**,
for the Love of Collectors

<http://puremind3d.com>



Puremind Global



Puremind Global



Puremind Inc.



Puremind